



PORTFOLIO

Patrycja Mastej

Miękkie Oczy

Projekt Interaktywnej scenografii w ramach solowej wystawy indywidualnej „Miękkie Oczy” prezentującej malarstwo i obiekty z serii „Czułe Pnącza” inspirowane tańcem Butoh.

Przeprowadzenie warsztatów pt. „Miękkie Dłonie” + performans podczas finisażu.

Wystawie towarzyszyło autorskie nagranie medytacyjne oprowadzające po wystawie.

Willa Polonia - Buska Galeria Sztuki

Kuratorka: Karolina Brzuzan / Autor pejzażu dźwiękowego: Konrad Gęca

2023 sierpień/wrzesień

Patrycja
Mastej /
Miękkie
|oczy

25.08 - 22.09.2023

Kuratorka:
KAROLINA BRUZAN





"Tadpole" series /
and other works

Artwork created by the artist in 2015.
The series consists of 10 paintings.
The artist's name is not mentioned in the text.











Patrycja
Mastej /
Miękkie
Oczy













Top 100
1991-2020

Since 1991, the Top 100 list has been a key indicator of the UK's economic performance. It has shown that the UK has maintained a strong position in the world economy, despite the challenges of the global financial crisis and the COVID-19 pandemic.

The Top 100 list is a ranking of the world's largest companies, based on their market capitalization. It is a key indicator of the UK's economic performance, and it has shown that the UK has maintained a strong position in the world economy, despite the challenges of the global financial crisis and the COVID-19 pandemic.

The Top 100 list is a ranking of the world's largest companies, based on their market capitalization. It is a key indicator of the UK's economic performance, and it has shown that the UK has maintained a strong position in the world economy, despite the challenges of the global financial crisis and the COVID-19 pandemic.



Spektrum Światła

Ekspozycja na kolor. Żółty / Pomarańczowy / Czerwień

Projekty immersyjnych, interaktywnych scenografii w przestrzeń Samoobsługowego Muzeum realizowanych w ramach wieloletniego cyklu Spektrum Światła. Współautorka:
historyczka sztuki i psycholożka Magdalena Skowrońska

Muzeum Współczesne Wrocław

Żółty 2023 / Pomarańczowy 2022 / Czerwień 2020



**YELLOW. EXPOSURE
TO COLOUR**















BUDZĘ

MAM ŻE

PRZEZ

ŻYCIE

RADOŚĆ

LUDZI

CZUJĘ

WIDZĘ

ŻYCIU

OTACZA

JASNO

SWOIM

ŻYCIU

ABY

ZGODA

NA

JAKIEJ

ODPOWIEDNIA

JEDEN

CE

WO

MOJEGO

PEŁNA

ZGODA

CO

A

KTÓRĄ

JASNO

WIDZĘ

CHCĘ

J

E

ROBIĘ

SOBIE

WEWNĘTRZNA

PRZ

The image shows an interior space with a vibrant orange color scheme. The walls are covered in numerous hexagonal panels of varying sizes, some of which appear to contain text or images. A large, white, sans-serif text overlay is centered on the wall. To the right, a heavy orange curtain hangs vertically. The overall atmosphere is warm and monochromatic.

ORANGE. EXPOSURE TO COLOUR















Dźwięk pomarańczy

W tym miejscu możesz posłuchać dźwięku pomarańczy, który jest bardzo ciekawy i różnorodny. Możesz go usłyszeć w różnych miejscach.

The sound of orange

In this place, you can hear the sound of orange, which is very interesting and diverse. You can hear it in different places.



A monochromatic red photograph of a woman's legs in a dress, with a pair of shoes on the floor. The scene is lit with a strong red light, creating a dramatic and artistic atmosphere. The woman's legs are the central focus, with her dress flowing around her. A pair of dark shoes lies on the floor near her feet. The background shows draped curtains and a wall with a floral pattern, all rendered in shades of red.

RED. EXPOSURE TO
COLOUR.















Pieraj, te odzwoniat

Czy masz swój?

Scenografia

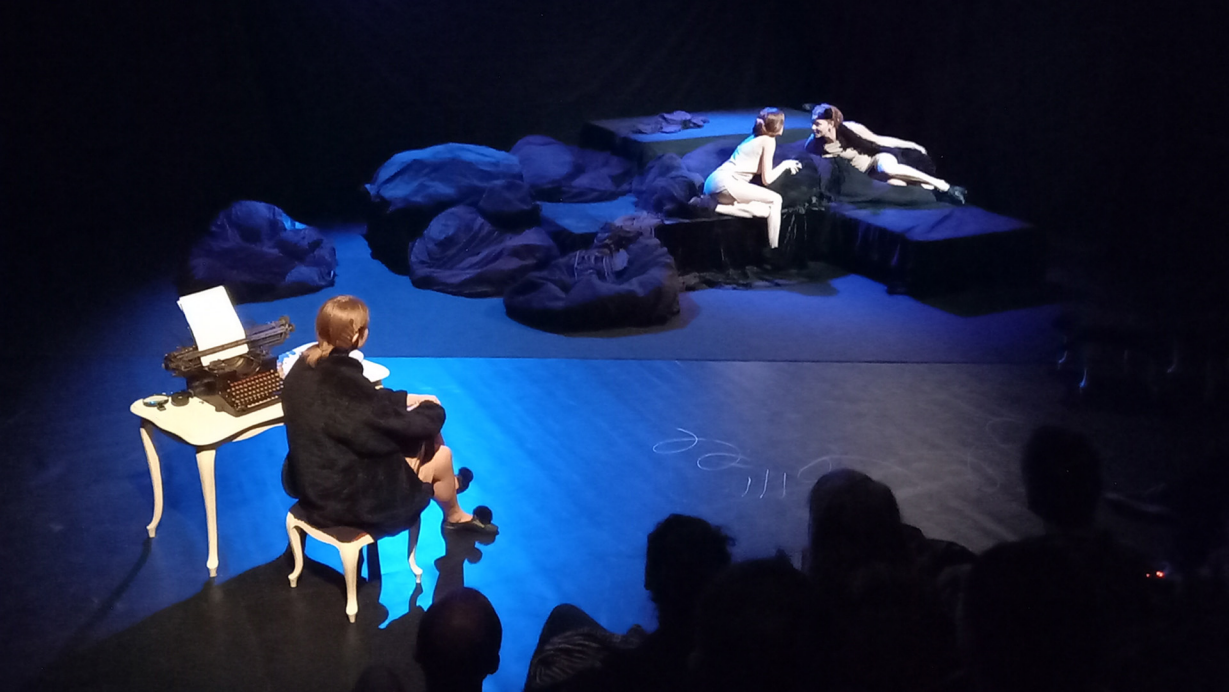
Projekt scenografii, kostiumów, oświetlenia oraz multimedialnej
oprawy graficznej do spektaklu „Stascha, płomień w oddechu”

Scenariusz i reżyseria: Marcin Czerwiński

Występują: Anna Skubik-Sigala / Lucyna Szerok-Giel / Jadwiga Wianecka

OKIS + Instytut im. Jerzego Grotowskiego / Wrocław.

2022 - 2023 Październik







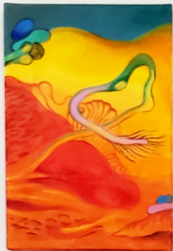


Fale Ciepła

Wystawa indywidualna: malarstwo, obiekty

Galeria ART HUB, Łódź
Luty 2023









Czułe Pnącza

Wystawa indywidualna: malarstwo, rysunek, obiekty
+ performans Ekstaza Czułości z udziałem tancerza Butoh Krzysztofa Jerzaka

Galeria Entropia, Wrocław.
Czerwiec 2022















Obrazośnienie

Projekt wystawy interaktywnej w przestrzeni Samoobsługowego Muzeum
Współautorka: historyczka sztuki i psycholożka Magdalena Skowrońska

Muzeum Współczesne Wrocław
2019/2020



DREAMAGINING

















 **kowalewskajula** • Obserwuj
MWW Muzeum Współczesne Wrocław

16 tyg. · Odpowiedz
— Wyświetl odpowiedzi (3)

 **shutdown_decu_ polish girl**
16 tyg. · 2 polubień · Odpowiedz
— Wyświetl odpowiedzi (2)

 **oligatorek_126** Nie udawaj już 🤪
16 tyg. · 1 polubienie · Odpowiedz
— Wyświetl odpowiedzi (1)

 **muzeumwspolczesne** ❤️
16 tyg. · 1 polubienie · Odpowiedz

👤 🗨️ 🗑️ 📌

Liczba polubień: 217

18 LISTOPADA 2020

Dodaj komentarz... [Opublikuj](#)



Duchu lasu

Projekt wystawy interaktywnej w przestrzeni Samoobsługowego Muzeum
kuratorka: Magdalena Skowrońska

Muzeum Współczesne Wrocław
2017/2018

A taxidermy specimen of a blue hare is the central focus, mounted on a wooden post. The hare has a greyish-blue coat with darker spots and is positioned in a diorama that mimics a forest floor with green grass and a tree stump. The most striking feature is that the hare's ears and eyes are replaced with human-like ears and eyes, respectively. The background is a dark, vertical wooden panel. The text 'SPIRIT OF THE FOREST' is overlaid in white, bold, sans-serif font across the middle of the image.

SPIRIT OF THE FOREST



DUCHY LASU SPIRITS OF THE FOREST

Patrycja Mastej

kuratorka / curator: Magdalena Skowrońska

Wejdź w las, wsłuchaj
się w jego wnętrze
i nadaj kształt istotom,
które go zamieszkują.



















muzeumwspolczesne Bliżej Sztuki. MWW dla Seniorów

→ Terminy zajęć w marcu:

10 i 14, godz. 13.00–15.00

→ Zapisy: a.krukowska@muzeumwspolczesne.pl

→ Wstęp bezpłatny!

• Closer to Art. MWW for Seniors

#mww #muzeumwspolczesne #wroclaw #art

#contemporary #sztuka #museum #muzeum

#senior #seniors #seniorzy #wystawa

#exhibition #spotkanie #meeting #edukacja

#education #warsztaty #workshops

#duchylasu @mastejpatrycja

@ma.lena.skowronska #annakrukowska



Liczba polubień: 62

9 MARCA

Pikseloza

Projekt wystawy interaktywnej w przestrzeni Samoobsługowego Muzeum
kuratorka: Magdalena Skowrońska

Muzeum Współczesne Wrocław
2016/2017



PIXELOSIS









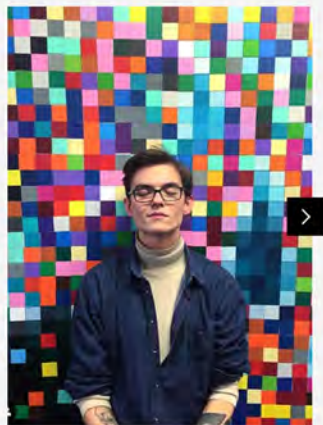




Make your creative statement

Here is what you can do playing with this interactive exhibition created by On Dream Studio. Express unexpected.

The Pixelosis installation has converted itself into the creative agora where people can make visual statements and express their individuality. We have found out that there are many amazing compositions posted on private Instagram accounts with hashtag #pixeloza or #pixelosis. People love to share what they have created!





La souplesse du Charbon

Uległość Węgla / retrospektywna wystawa indywidualna,
malarstwo, kolaże, instalacje, rysunek, obiekty

Galeria sztuki miasta Sete: Chapelle de Quartier Haut / Francja

Kuratorka: Magdalena Skowrońska

Grudzień 2016











WE Do Festiwal / OSLO

Zaprezentowanie aktorskiej metody badawczej podczas finału WE Do Festiwal w OSLO
oraz przeprowadzanie 3 dniowych warsztatów „Obrazosnienie”/ Dreamaging,
A Visual Art Experience”. Høymagasinet,

www.wedo.no
Oslo, Norwegia
2021 Wrzesień







GATE art zone 7 /Dusseldorf

autorstwo instalacji artystycznej i performance w ramach projektu GATE art zone 7,

Donnerstag 23 / Galeria zewnętrzna promenada
przy rzece REN Dusseldorf, Niemcy
2018 Sierpień







Ilustracje

seria ilustracji promujących program edukacyjny

Muzeum Współczesnym Wrocław
lata 2018/2023

