



PORTFOLIO

**Patrycja Mastej**

# Miękkie Oczy

Projekt Interaktywnej scenografii w ramach solowej wystawy indywidualnej „Miękkie Oczy” prezentującej malarstwo i obiekty z serii „Czułe Pnącza” inspirowane tańcem Butoh.

Przeprowadzenie warsztatów pt. „Miękkie Dłonie” + performans podczas finisażu.

Wystawie towarzyszyło autorskie nagranie medytacyjne oprowadzające po wystawie.

Willa Polonia - Buska Galeria Sztuki

Kuratorka: Karolina Brzuzan / Autor pejzażu dźwiękowego: Konrad Gęca

2023 sierpień/wrzesień

Patrycja  
Mastej /  
Miękkie  
|  
oczy

25.08 - 22.09.2023

Kuratorka:  
KAROLINA BRZUZAN





**Talcahuano Abstrakto /**

**Abstrakto Talcahuano**

Abstrakto Talcahuano es un movimiento artístico que surge en la ciudad de Talcahuano, Chile, en la década de 1960. Sus artistas se caracterizan por el uso de colores vivos y formas orgánicas, reflejando la naturaleza y la vida cotidiana.

Entre los artistas más destacados se encuentran: [Nombres de artistas]













Patrycja  
Mastej /  
Miękkie  
Oczy













Dag 101  
1991-2022

Stavros Niarchos

Stavros Niarchos Foundation Centre  
The Stavros Niarchos Foundation Centre is a multi-arts and multi-cultural hub for the community. It is a place where people can come together to enjoy art, music, dance, and film. The Centre is also a place where people can learn and grow. It is a place where people can find inspiration and creativity. The Centre is a place where people can make a difference.

The Stavros Niarchos Foundation Centre is a multi-arts and multi-cultural hub for the community. It is a place where people can come together to enjoy art, music, dance, and film. The Centre is also a place where people can learn and grow. It is a place where people can find inspiration and creativity. The Centre is a place where people can make a difference.

The Stavros Niarchos Foundation Centre is a multi-arts and multi-cultural hub for the community. It is a place where people can come together to enjoy art, music, dance, and film. The Centre is also a place where people can learn and grow. It is a place where people can find inspiration and creativity. The Centre is a place where people can make a difference.

The Stavros Niarchos Foundation Centre is a multi-arts and multi-cultural hub for the community. It is a place where people can come together to enjoy art, music, dance, and film. The Centre is also a place where people can learn and grow. It is a place where people can find inspiration and creativity. The Centre is a place where people can make a difference.

The Stavros Niarchos Foundation Centre is a multi-arts and multi-cultural hub for the community. It is a place where people can come together to enjoy art, music, dance, and film. The Centre is also a place where people can learn and grow. It is a place where people can find inspiration and creativity. The Centre is a place where people can make a difference.

The Stavros Niarchos Foundation Centre is a multi-arts and multi-cultural hub for the community. It is a place where people can come together to enjoy art, music, dance, and film. The Centre is also a place where people can learn and grow. It is a place where people can find inspiration and creativity. The Centre is a place where people can make a difference.

The Stavros Niarchos Foundation Centre is a multi-arts and multi-cultural hub for the community. It is a place where people can come together to enjoy art, music, dance, and film. The Centre is also a place where people can learn and grow. It is a place where people can find inspiration and creativity. The Centre is a place where people can make a difference.

The Stavros Niarchos Foundation Centre is a multi-arts and multi-cultural hub for the community. It is a place where people can come together to enjoy art, music, dance, and film. The Centre is also a place where people can learn and grow. It is a place where people can find inspiration and creativity. The Centre is a place where people can make a difference.





# Spektrum Światła

**Ekspozycja na kolor. Żółty / Pomarańczowy / Czerwień**

Projekty immersyjnych, interaktywnych scenografii w przestrzeń Samoobsługowego Muzeum realizowanych w ramach wieloletniego cyklu Spektrum Światła. Współautorka:  
historyczka sztuki i psycholożka Magdalena Skowrońska

Muzeum Współczesne Wrocław

Żółty 2023 / Pomarańczowy 2022 / Czerwień 2020



**YELLOW. EXPOSURE  
TO COLOUR**

















BUDZĘ

MAM ŻE

PRZEZ

ŻYCIE

RADOŚĆ

LUDZI

CZUJĘ

WIDZĘ

ŻYCIU

OTACZA

JASNO

SWOIM

ŻYCIU

ABY

ZGODA

NA

JAKIEJ

ODPOWIEDNIA

JEDEN

CE

WO MOJEGO PEŁNA ZGODA

CO

A KTÓRĄ JASNO WIDZĘ CHCĘ

E ROBIĘ SOBIE

WEWNĘTRZNA

PRZ

The image shows an interior space with a vibrant orange color scheme. The walls are covered in numerous hexagonal panels of varying sizes, some of which appear to contain text or images. A large, white, sans-serif text overlay is centered on the wall. To the right, a heavy orange curtain hangs vertically. The overall atmosphere is warm and monochromatic.

# ORANGE. EXPOSURE TO COLOUR

















#### Dźwięk pomarańczy

The sound of orange is a sound that is often associated with the color orange. It is a sound that is often used in music and art to evoke feelings of warmth, energy, and optimism.

#### The sound of orange

The sound of orange is a sound that is often associated with the color orange. It is a sound that is often used in music and art to evoke feelings of warmth, energy, and optimism.



A monochromatic red photograph of a woman in a dark, flowing dress standing in a room. The room features heavy curtains and a painting of a woman's face on the wall to the right. A pair of black shoes lies on the floor near the woman's feet. The text "RED. EXPOSURE TO COLOUR." is overlaid in white, bold, sans-serif font in the center of the image.

RED. EXPOSURE TO  
COLOUR.

















Puoi, in  
adesso

\*\*\*

Con il tuo

# Scenografia

Projekt scenografii, kostiumów, oświetlenia oraz multimedialnej  
oprawy graficznej do spektaklu „Stascha, płomień w oddechu”

Scenariusz i reżyseria: Marcin Czerwiński

Występują: Anna Skubik-Sigala / Lucyna Szerok-Giel / Jadwiga Wianecka

OKIS + Instytut im. Jerzego Grotowskiego / Wrocław.

2022 - 2023 Październik









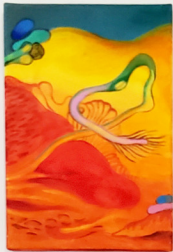


# Fale Ciepła

Wystawa indywidualna: malarstwo, obiekty

Galeria ART HUB, Łódź  
Luty 2023









ART HUB  
GALLERY

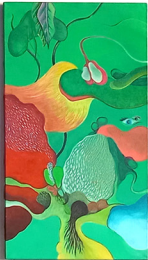


# Czułe Pnącza

Wystawa indywidualna: malarstwo, rysunek, obiekty  
+ performans Ekstaza Czułości z udziałem tancerza Butoh Krzysztofa Jerzaka

Galeria Entropia, Wrocław.  
Czerwiec 2022

















# Obrazośnienie

Projekt wystawy interaktywnej w przestrzeni Samoobsługowego Muzeum  
Współautorka: historyczka sztuki i psycholożka Magdalena Skowrońska

Muzeum Współczesne Wrocław  
2019/2020



DREAMAGINING





















 **kowalewskajula** • Obserwuj  
MWW Muzeum Współczesne Wrocław


16 tyg. • Odpowiedz

— Wyświetl odpowiedzi (3)

 **shutdown\_decu\_ polish girl**


16 tyg. • 2 polubień • Odpowiedz

— Wyświetl odpowiedzi (2)





 **oligatorek\_126** Nie udawaj już 🤪

16 tyg. • 1 polubienie • Odpowiedz

— Wyświetl odpowiedzi (1)


 **muzeumwspolczesne** ❤️

16 tyg. • 1 polubienie • Odpowiedz

**Liczba polubień: 217**

18 LISTOPADA 2020

Dodaj komentarz... 



# Duchu lasu

Projekt wystawy interaktywnej w przestrzeni Samoobsługowego Muzeum  
kuratorka: Magdalena Skowrońska

Muzeum Współczesne Wrocław  
2017/2018



A taxidermy specimen of a blue hare is the central focus, mounted on a wooden post. The hare has a greyish-blue coat with darker spots and is positioned in a forest diorama. Its most striking features are its large, upright, human-like ears and a single large, blue eye with an orange iris. The surrounding environment includes green grass, a tree stump, and a large green leaf in the foreground. The background is a dark, textured wall, possibly part of a museum display.

# SPIRIT OF THE FOREST



## DUCHY LASU SPIRITS OF THE FOREST

Patrycja Mastej

kuratorka / curator: Magdalena Skowrońska

Wejdź w las, wsłuchaj  
się w jego wnętrze  
i nadaj kształt istotom,  
które go zamieszkują.























muzeumwspolczesne Bliżej Sztuki. MWW dla Seniorów

→ Terminy zajęć w marcu:

10 i 14, godz. 13.00–15.00

→ Zapisy: [a.krukowska@muzeumwspolczesne.pl](mailto:a.krukowska@muzeumwspolczesne.pl)

→ Wstęp bezpłatny!

• Closer to Art. MWW for Seniors

#mww #muzeumwspolczesne #wroclaw #art

#contemporary #sztuka #museum #muzeum

#senior #seniors #seniorzy #wystawa

#exhibition #spotkanie #meeting #edukacja

#education #warsztaty #workshops

#duchylasu @mastejpatrycja

@ma.lena.skowronska #annakrukowska



Liczba polubień: 62

9 MARCA

# Pikseloza

Projekt wystawy interaktywnej w przestrzeni Samoobsługowego Muzeum  
kuratorka: Magdalena Skowrońska

Muzeum Współczesne Wrocław  
2016/2017

A large, dense pile of multi-colored paper scraps, including shades of blue, red, yellow, green, purple, brown, and grey, scattered across a white surface. The word "PIXELOSIS" is overlaid in white, bold, sans-serif font in the center of the image.

**PIXELOSIS**











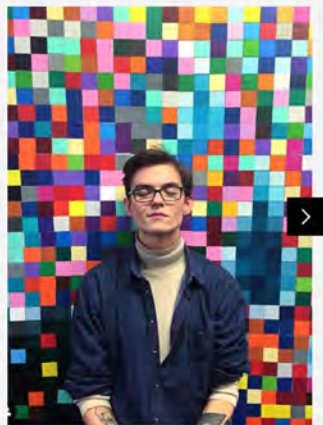




## Make your creative statement

Here is what you can do playing with this interactive exhibition created by On Dream Studio. Express unexpected.

The Pixelosis installation has converted itself into the creative agora where people can make visual statements and express their individuality. We have found out that there are many amazing compositions posted on private Instagram accounts with hashtag #pixeloza or #pixelosis. People love to share what they have created!





# La souplesse du Charbon

Uległość Węgla / retrospektywna wystawa indywidualna,  
malarstwo, kolaże, instalacje, rysunek, obiekty

Galeria sztuki miasta Sete: Chapelle de Quartier Haut / Francja

Kuratorka: Magdalena Skowrońska

Grudzień 2016













# WE Do Festiwal / OSLO

Zaprezentowanie aktorskiej metody badawczej podczas finału WE Do Festiwal w OSLO  
oraz przeprowadzanie 3 dniowych warsztatów „Obrazosnienie”/ Dreamaging,  
A Visual Art Experience”. Høymagasinet,

[www.wedo.no](http://www.wedo.no)  
Oslo, Norwegia  
2021 Wrzesień











# GATE art zone 7 /Dusseldorf

autorstwo instalacji artystycznej i performance w ramach projektu GATE art zone 7,

Donnerstag 23 / Galeria zewnętrzna promenada  
przy rzece REN Dusseldorf, Niemcy  
2018 Sierpień







# Ilustracje

seria ilustracji promujących program edukacyjny

Muzeum Współczesnym Wrocław  
lata 2018/2023



# Twarz Polski

Projekt 2 kolażu elektronicznego online, stworzony we współpracy z Sebastianem Sobótką (autorem oprogramowania) wraz z autorskim opracowaniem oprawy graficznej w ramach cyklu edukacyjnego „Barwy Wspólne” realizowanego na zamówienie Narodowego Centrum Kultury.

Zespół Projektu: Joanna Krukowska – teksty ciekawostek / Sound Prove Studio – ścieżki dźwiękowe / Lea Sokalczuk, Olaf Wójcik - lektorzy / Paulina Galanciak-Ilczyszyn – instrukcja, język prosty, teksty alternatywne, korekta / Agata Królak – skład graficzny instrukcji / Natalia Gołubowska – koncepcja adaptacji kolażu elektronicznego do projektu Barwy Wspólne + koordynacja.

Narodowe Centrum Kultury

2023 - 2024

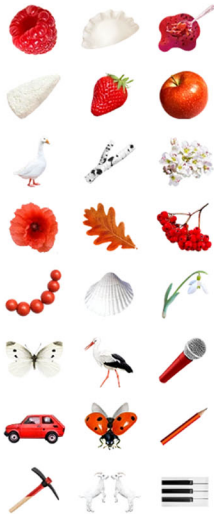




NARODOWE  
CENTRUM  
KULTURY



Nasza Polska  
- jaką ma twarz?



[barwy  
wspólne]

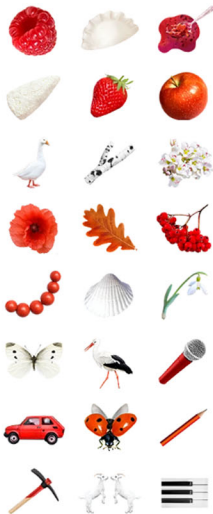




NARODOWE  
CENTRUM  
KULTURY



Nasza Polska  
- jaką ma twarz?



[barwy  
wspólne]





NARODOWE  
CENTRUM  
KULTURY



Nasza Polska  
- jaką ma twarz?



### Testuj efekty

Kliknij, żeby wybrać narzędzie, a następnie element, który chcesz zmienić.

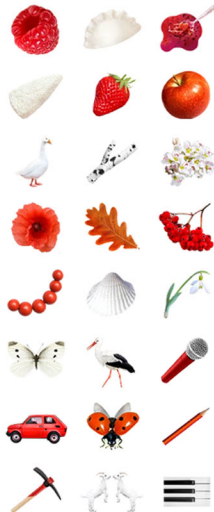
Powiększaj, pomniejszaj, obracaj obiekty, zmieniaj ich położenie, układaj warstwami, nadawaj im przezroczystość, wyciszaj dźwięk. Zapisuj kompozycję.

### Wybierz elementy

Kliknij w prawe menu, wybieraj elementy, odsłuchaj nagrania i stwórz swoją kompozycję.

### Zmieniaj tła

W lewym dolnym menu znajdziesz trzy tła do wyboru.



[barwy  
wspólne]

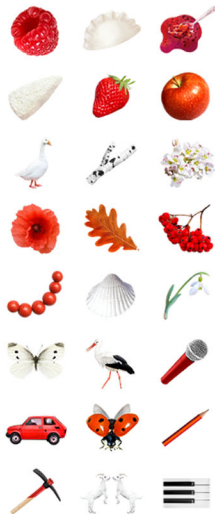
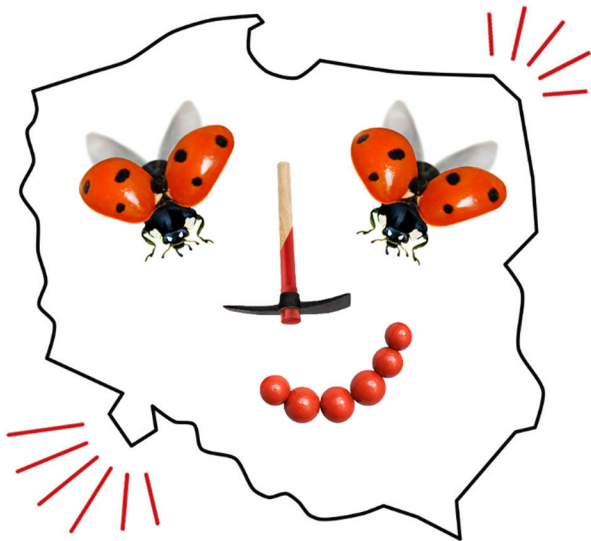




NARODOWE  
CENTRUM  
KULTURY



Nasza Polska  
- jaką ma twarz?



[barwy  
wspólne]



## Prezentacja

Naszym zadaniem jest rozwój kultury w Polsce.  
Wychodząc poza teraźniejszość, pielęgnujemy przeszłość

- Strona · Ośrodek kulturalny
- Plocka 13, Warsaw, Poland
- 22 210 01 00
- nck@nck.pl
- nckultury
- nck\_pl
- nck.pl
- Zamknięte teraz

## Zdjęcia

Zobacz wszystkie zdjęcia



Narodowe Centrum Kultury  
11 listopada 2023 · 🌐

#edukacjakulturalna #barwywspólne

👤 Nasza Polska – jaką ma twarz?

Czy można ułożyć portret z elementów opowiadających o polskiej tożsamości? Jak może zainspirować nas codzienność do twórczych działań wokół patriotyzmu? Czy kolor biało czerwony może zainspirować nas do odkrywania tego, co polskie w architekturze, naturze, dizajnie? Czy Polska może nas zaciekawić?

W ramach programu Barwy Wspólne zapraszamy Was do obserwacji najbliższego otoczenia. Czy dostrzecie w nim biało czerwone elementy?

My dostrzegamy ich bardzo dużo, dlatego przygotowujemy dla Was nowe narzędzie edukacyjne w formie aplikacji webowej – elektronicznego kolażu do tworzenia wyjątkowych portretów Polski wraz z dziećmi!

Aplikacja zostanie udostępniona już wkrótce na stronie [www.nck.pl](http://www.nck.pl)

👉 Ilustracja Patrycja Mastej

